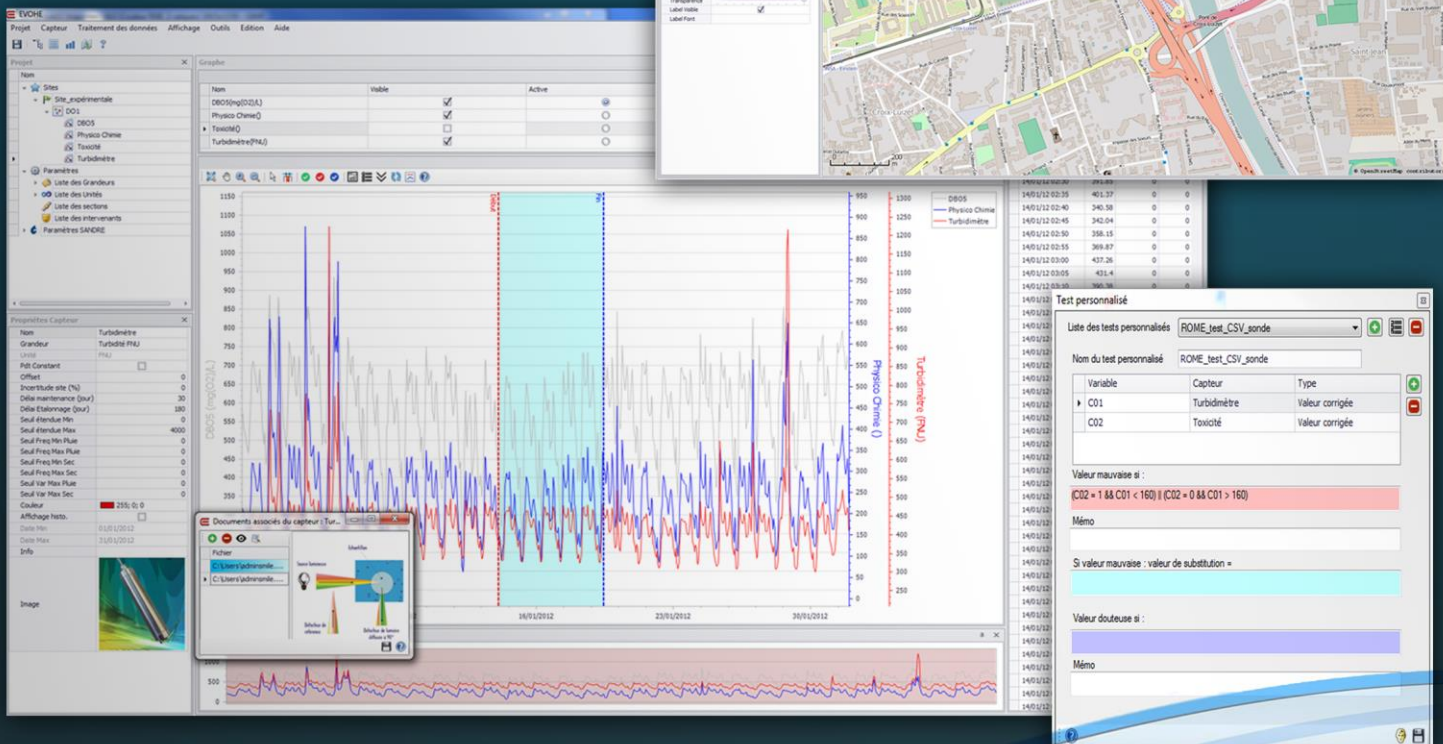
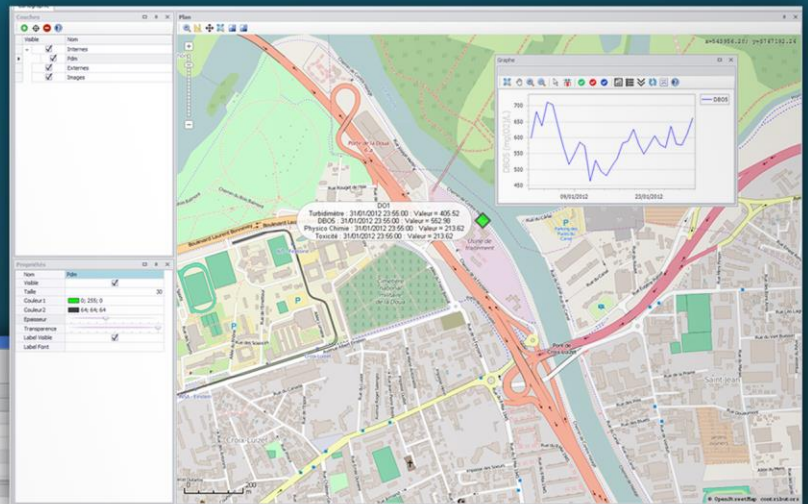


EVOHE

Autosurveillance des systèmes d'assainissement Validation des données Suivi des capteurs

Le logiciel Evohe vous permet de

- répondre aux obligations réglementaires sur l'autosurveillance des réseaux d'assainissement urbain
- fiabiliser et valoriser vos mesures
- garder une trace de vos actions
- agir sur votre parc de capteurs
- pister les dérives



EVOHE

logiciel de validation de données

Validation des données

- Etalonnage des capteurs
- Correction des données
- Pré-validation des données
- Qualification des données
- Algorithmes évolutifs et personnalisables
- Estimation des incertitudes sur toutes les grandeurs
- Conservation de l'intégrité des données originales

Traitement des données

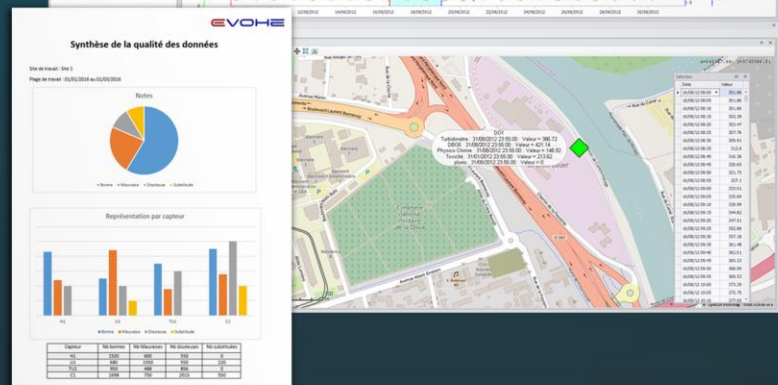
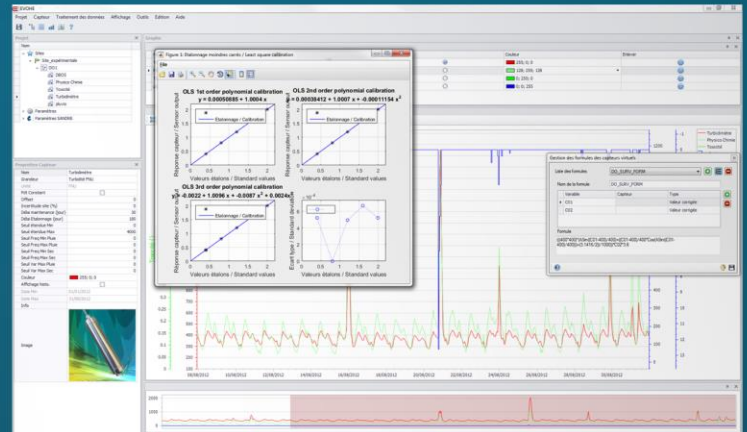
- Gestion des sections
- Calcul des débits (hauteur/vitesse, Manning-Strickler)
- Calcul des volumes cumulés
- Conversion d'un signal en concentration
- Calcul des déversements et des flux de pollution
- Statistiques descriptives de séries de données
- Traitement des pluviomètres
- Fonctions de corrélation (Passage de Turbidité à MES, DCO ...)
- Délimitation automatisée des périodes temps sec et temps de pluie
- Comblement de lacunes dans les séries

Suivi des capteurs

- Acquisition des données adaptée sur mesure (automatique ou manuelle)
- Compatibilité avec les SGBD standards Oracle, SQLServer, MySql, Access, Sqlite ...
- Gestion des utilisateurs
- Gestion des maintenances
- Gestion des alertes
- Cartographie

Edition

- Edition de bilans / export des données
- Export des données au format SANDRE 3.0
- Import et export des données au format CANOE



www.alison-envir.com



Logiciels pour l'environnement et le génie urbain

1 rue Francis Carco, 24 rue Desnos,
FR-69120 VAULX-EN VELIN FRANCE

Tél: +33 (0)4 37 45 29 29 E-Mail : infos@alison-envir.com

